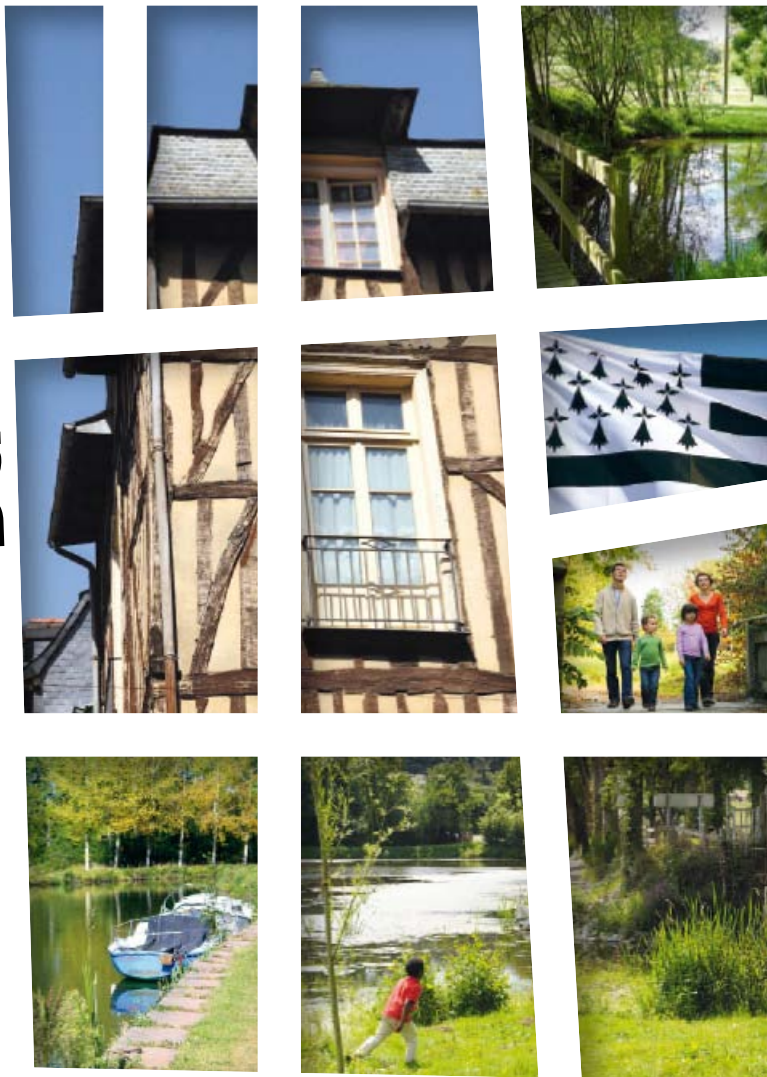


Balades en Pays de Rennes



Remerciements

La Ville de Mordelles remercie vivement tous les partenaires qui ont collaboré à la mise en place de ce chemin de randonnée et à la réalisation de ce document, notamment l'association Mordelles-Rando qui a balisé le sentier, le Comité Départemental de la Randonnée Pédestre qui a soutenu ce projet et le Pays Touristique de Rennes qui a contribué à la conception de cette plaquette.



Adresses utiles

■ **Office de Tourisme et des congrès de Rennes Métropole******
11, rue Saint-Yves
CS 26 410
35 064 Rennes cedex
Tél : 02 99 67 11 11
infos@tourisme-rennes.com
www.tourisme-rennes.com

■ **Comité Départemental du Tourisme Haute Bretagne Ille et Vilaine**
5, rue du Pré Botté
35 101 RENNES Cedex 3
www.bretagne35.com

■ **Comité Régional du Tourisme**
1, rue Raoul Ponchon
35 069 Rennes cedex
www.tourismebretagne.com

■ **Comité Départemental de la Randonnée Pédestre d'Ille et Vilaine (CDRP 35)**
Maison départementale des sports
13B, avenue Cucillé
35 065 Rennes cedex
Tél : 02 99 54 67 61
coderando35@wanadoo.fr

Conception graphique : BCV Création - www.bcv-creation.com
Crédits photos : Benoît Gendron, Pays de Rennes, ville de Mordelles, fotolia.com
© IGN Paris - échelle 1/25000°
Autorisation n°2009-CISO25-53-RB-SC25-0090

Le Pays Touristique de Rennes vous rappelle que les informations de ce guide ont un caractère indicatif. Il se dégage par conséquent de toute responsabilité en cas d'accident ou de problèmes survenus sur les itinéraires indiqués.

Le « Chemin de la Révolution »

distance **18.5km** durée **4h30**

Complexe Beauséjour

Non accessible

Château, manoir fermé au public

Jaune

Aire de pique-nique

Panorama sur Château Hte-Forêt et sur élevage oiseaux

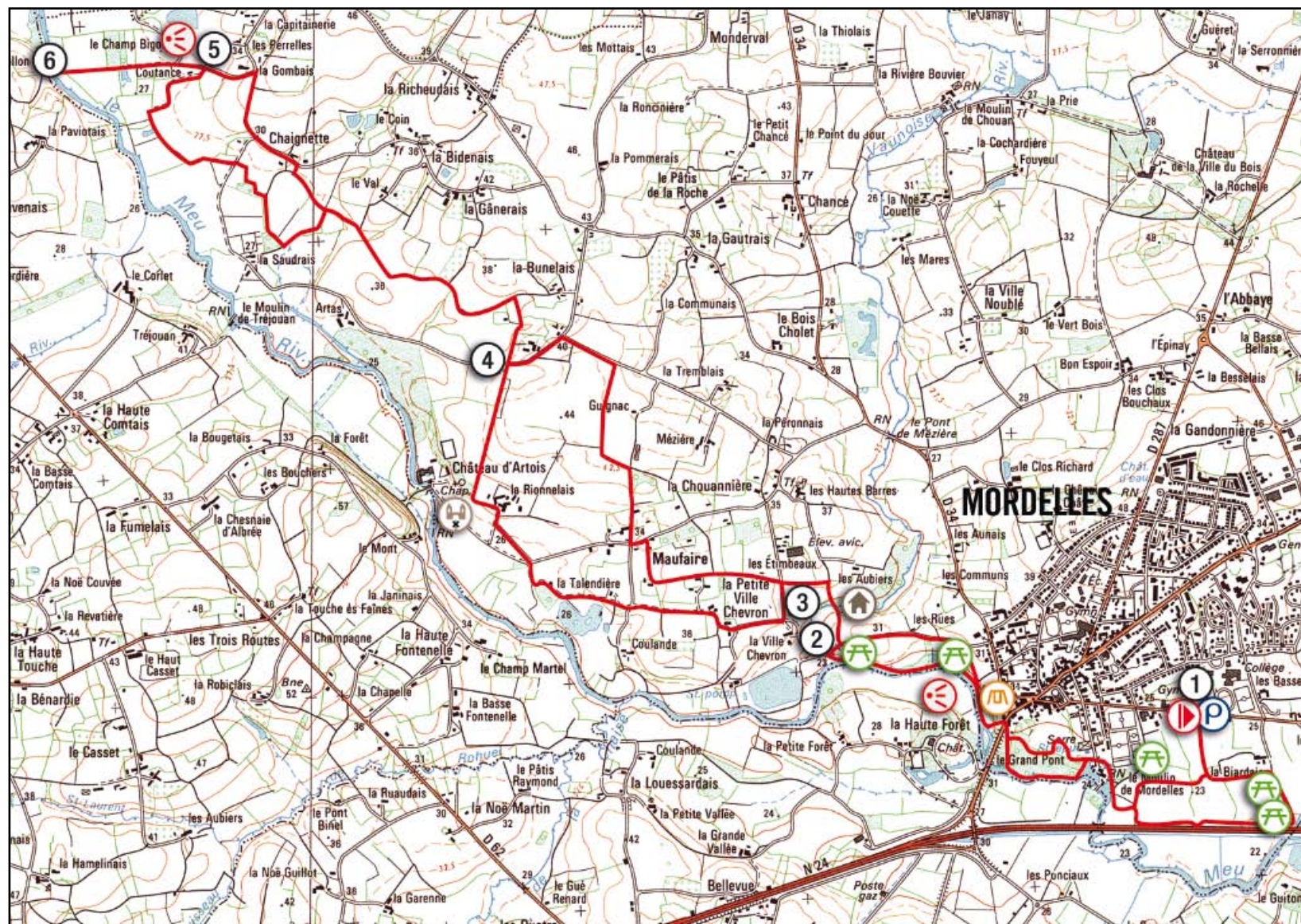
Aire de jeux

Petit patrimoine

100 m

Partant face au complexe sportif Beau-séjour, le chemin emmène le randonneur découvrir une partie remarquable de la Ville le long du Meu et traverse ensuite une campagne verdoyante où les belles allées bocagères croisent du bâti traditionnel, des demeures remarquables (fermes, manoirs, Château d'Artois) jusqu'au « Chemin de la Révolution » ; il aurait, en son temps, été utilisé par des chouans pour traverser le Meu à gué vers Talensac.

- 1** Direction sud allée sablée. Prendre à droite à l'étang - contourner à gauche le terrain de football et emprunter la digue à droite jusqu'à un parking. Tout en longeant le Meu, traverser le parc de la Perruche, la D224, le parc du Pressoir jusqu'aux jardins familiaux.
- 2** Descendre à gauche pour traverser la Vaunoise (Pont Plume) - 100 m après, s'engager à gauche.
- 3** Au carrefour, à gauche vers la Ville Chevron - Petite Ville Chevron - Talendière - (Point de vue sur le château d'Artois) - Laisser à droite la Rionnelais.
- 4** Tout droit vers la Closerie de la Bunelais que l'on contourne, suivre le chemin herbeux jusqu'à un carrefour où l'on prend à gauche.
- 5** À gauche vers le Chemin de la Révolution jusqu'au bord du Meu.
- 6** Revenir sur ses pas jusqu'au chemin de Coutance, continuer tout droit, et prendre à droite à la Gombais, dépasser Chaignette



et chemin à droite qui retrouve le parcours aller. En 4, prendre la route à gauche, puis 2 fois à droite. Traverser Maufaire pour rejoindre

le parcours aller. En 2, prendre à gauche un sentier traversant le quartier des Rues, le lotissement de la Chapelle jusqu'au Parc du Pressoir, longer la demeure bourgeoise - traverser la D224, le Parc

de la Perruche jusqu'à la digue, puis contourner l'étang par la droite vers la ferme de la Biardais et retrouver à droite l'allée sablée du départ.