



VILLE DE
MORDELLES

*Bien vivre ensemble
naturellement.*



0 à 6 ans

Les services à la Petite Enfance

www.ville-mordelles.fr

L'accueil des tout-petits p.4-5-6-7

L'accueil collectif

Le multi-accueil

La halte-garderie parentale « Nos Chérubins »

Le jardin d'enfants « Un, Six, Font »

L'accueil familial

Association des Assistantes Maternelles « Nounoucâlines »

Association Domicile Emploi Service

Service de garde « Nounou Urgence »

Activités ludiques parents - enfants p.8-9

La Ludothèque « Tournévire »

Les jeux en famille

Informations, conseils et soutien aux familles p.10-11

Relais Assistantes Maternelles

Protection Maternelle et Infantile (P.M.I)

Aide à Domicile en Milieu Rural

Prêt de Matériel de Puériculture

L'enseignement pré-élémentaire p.12-13

Ecoles Maternelles Publiques « Le Gretay » et « La Chesnaye »

Ecole Privée « l'Immaculée »

Le centre de loisirs sans hébergement p.14

Centre de Loisirs « Les Bruyères »

La bienvenue dans les services destinés à la petite enfance

Conçu pour enrichir l'offre existante, pour rassembler dans un même lieu l'ensemble des services à la petite enfance et pour proposer une plus grande diversité dans les modes de garde, le Pôle Petite Enfance (1761 m²) ouvert au Printemps 2006 dans le quartier du Pâtis, offre de nombreux services.

La création d'une nouvelle structure d'accueil et le transfert des services existants dans cet équipement réalisé dans le cadre d'une démarche Haute Qualité Environnementale (H.Q.E.), ont modifié le paysage géographique et administratif de la petite enfance. Pour vous aider à vous repérer, nous vous proposons à vous, parents, futurs parents, une plaquette réactualisée des services destinés à la Petite Enfance jusqu'à 6 ans.

Elle a été conçue pour faciliter les démarches des jeunes familles et permettre à chacune d'entre elles de trouver la ou les solutions correspondant à leurs attentes, à leurs besoins en matière de mode de garde, de loisirs, de pré-scolarité pour leurs enfants en bas âge.

Nous souhaitons la bienvenue à tous les jeunes utilisateurs du Pôle Petite Enfance. Qu'ils puissent grandir, s'épanouir dans un environnement adapté, voulu aussi le plus agréable possible.



Marie-Odile DAVID et Isabelle KERRAND
Maires-Adjointes

L'accueil des tout-petits

L'accueil collectif

Le multi-accueil

→ Ce service géré par le C.I.A.S. propose aux familles, un accueil en collectivité pour les enfants de 3 mois à 4 ans. Il dispose de 19 places sur l'unité de Mordelles (ouvert du lundi au vendredi de 7h30 à 18h30) et de 21 places sur l'unité de Le Rheu (ouvert du lundi au vendredi de 7h15 à 19h30).

Différentes formules sont possibles :

Accueil Régulier : à temps plein ou à temps partiel

Accueil Occasionnel : en journée, 1/2 journée et en heures

Accueil d'urgence : C'est une solution pour les imprévus, embauche immédiate, examen médical en urgence, démarche urgente, maladie de l'assistante maternelle...

Les enfants sont encadrés par des professionnels de la Petite Enfance (éducatrices de jeunes enfants, auxiliaires de puériculture, agents sociaux).

Lieu d'accueil

- Pôle Petite Enfance, Ferme du Pâtis, route de Cintré à MORDELLES.
- Pôle Petite Enfance, 3 avenue du Clos Joury, à Le Rheu.

Contact

→ Unité Mordelles - Tél : 02 99 85 18 08

→ Unité Le Rheu - Tél : 02 99 60 86 68



La halte-garderie parentale "Nos Chérubins"

→ La halte-garderie parentale « Nos Chérubins » est une structure d'accueil collectif occasionnel pour les enfants âgés de 3 mois à 6 ans. Elle dispose de 18 places et est ouverte tous les jours (sauf samedi, dimanche et lundi). Elle s'adresse aux parents ayant besoin d'un mode de garde de façon ponctuelle, pour quelques heures ou des journées entières. Les inscriptions sont possibles toute l'année.

Les enfants sont encadrés par une équipe de professionnels : 2 éducatrices Jeunes Enfants, l'auxiliaire de puériculture et 2 aides éducatrices. Les parents sont impliqués dans la gestion de l'association ainsi que dans la vie de la structure auprès des enfants.

La halte-garderie a pour but la socialisation de l'enfant ; il échange avec d'autres chérubins et découvre ainsi les premières règles de la vie en collectivité.

Lieu d'accueil

→ Pôle Petite Enfance, Ferme du Pâtis, route de Cintré à MORDELLES.

Contact

→ Renseignements - Tél : 02 99 85 17 17



→ Site internet : <http://noscherubins.free.fr>

→ Adresse mail : noscherubins@netcourrier.com

Le jardin d'enfants "Un, Six, Font"

→ Premier pas vers la socialisation, le jardin d'enfants accueille les tout-petits dès l'âge de 15 mois en vue de leur donner des repères pour une meilleure adaptation à l'école. Le jardin d'enfants se veut être un relais entre le milieu familial et l'école maternelle.



Le plaisir étant un élément-moteur dans le développement de l'enfant, les matinées sont organisées de manière à ce que l'enfant ait le plaisir de découvrir, de participer en groupe à une même activité et de s'exprimer avec son corps.

Séance

Une éducatrice de jeunes enfants et une aide éducatrice accueillent les enfants et animent les matinées :

→ Le lundi de 9h à 12h, au Pôle Petite Enfance, Ferme du Pâtis, route Cintré à MORDELLES

Contact

→ Centre Intercommunale d'Action Sociale - Service Petite Enfance - Tél : 02 23 41 28 02

L'accueil des tout-petits

L'accueil familial

-> Chez l'assistante maternelle

->> L'assistante maternelle est une professionnelle de la Petite Enfance agréée par le Conseil Général pour garder des enfants. Elle ne peut accueillir plus de trois enfants à la fois.

La liste des assistantes maternelles de la commune établie par le Conseil Général est disponible sur le site :
www.assistantsmaternels35.fr

Contact

- > Mairie de MORDELLES
Tél : 02 99 85 13 85
- > RAM - Tél : 02 99 85 17 19 (en fonction des permanences)
- > CDAS - Tél : 02 99 27 68 71

Association des Assistantes Maternelles "Nounoucâlines"



->> Nounoucâlines dispose d'un local d'accueil et d'un espace jeux pour les enfants accompagnés des assistantes maternelles adhérentes à l'association.

Son but est d'apprendre aux enfants la vie en collectivité et la sociabilité en favorisant leur épanouissement physique, affectif et intellectuel, par des activités diverses, dans un local adapté.

Nounoucâlines est destiné aux enfants de 2 mois et demi à 3 ans accompagnés exclusivement de leur assistante maternelle.

Séances

- > Les mardis et vendredis matins de 9h à 11h15
Au Pôle Petite Enfance, Ferme du Pâtis,
Route Cintré à MORDELLES

Contact

- > Nounoucâlines - Tél : 02 23 41 20 45



-> La garde à domicile

Association Domicile Emploi Service

->> Aide à domicile en toute confiance et simplicité... L'A.D.E.S., agréée par la Préfecture d'Ille et Vilaine (agrément qualité), propose des prestations de services personnalisées à domicile pour répondre à des besoins réguliers. Elle apporte également un soutien dans la recherche d'une personne disponible, compétente et aide à l'établissement du contrat de travail.



Contact

-> A.D.E.S. - 4, Place de la Mairie
35310 MORDELLES - Tél : 02 99 60 55 58



Service de garde "Nounou Urgence"

->> Vous rencontrez une difficulté pour faire garder votre enfant, (il est malade et ne peut aller à l'école, l'un des parents a retrouvé une activité professionnelle...) : le service « Nounou Urgence » vous met rapidement en relation avec une personne qualifiée.

Il vous fournit le contrat de travail, la déclaration d'employeur, et établit le bulletin de salaire. Votre enfant pourra ainsi être gardé temporairement et selon votre demande, soit au domicile d'une Assistante Maternelle agréée, soit à votre domicile par une Employée Familiale diplômée.

Vous avez un imprévu ?...

Un problème de garde pour votre enfant ?

Contact

-> Du Lundi au Vendredi de 7h30 à 9h30 et
de 18h30 à 19h30 - Tél : 02 99 60 01 33



Activités Ludiques parents-enfants

Les lieux d'accueil



La Ludothèque "Tournevire"

->> La Ludothèque est un lieu convivial, permettant, selon la formule choisie, de venir jouer sur place et/ou d'emprunter des jeux pour une durée maximale d'un mois. Elle offre à l'enfant la possibilité de vivre un moment privilégié où il découvre et essaie tous les jouets qui lui font envie.

Une Educatrice de Jeunes Enfants peut vous conseiller sur un jouet en fonction de l'âge de votre enfant et de l'intérêt qu'il a pu montrer pour tel ou tel jeu.

Séances

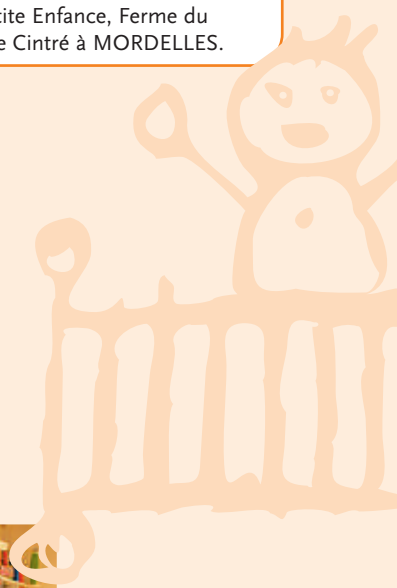
La ludothèque accueille les enfants âgés de 2 mois à 6 ans accompagnés de leur famille :

- > 1 samedi/mois de 10h à 13h
- > 1 mardi/mois de 16h à 19h
- > 1 mercredi/mois de 9h à 12h30 et de 14h à 18h30

Au Pôle Petite Enfance, Ferme du Pâtis, Route Cintré à MORDELLES.

Contact

-> Centre Intercommunal d'Action Sociale -
Service Petite Enfance - Tél : 02 23 41 28 02



Les jeux en famille

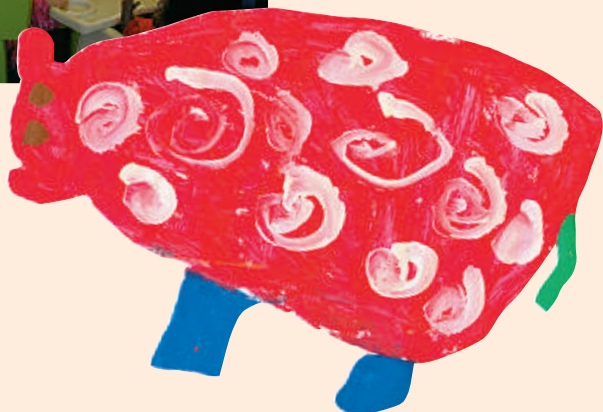
->> Les séances des « Jeux en Famille » se veulent récréatives et conviviales. C'est un lieu d'échanges qui doit susciter une complicité à travers le jeu pendant lequel s'instaurent des règles : respecter ses adversaires, apprendre à perdre... Ils donnent aussi envie de partager, de comprendre et donc de communiquer.

Les Jeux en famille accueillent au moins un enfant de moins de 6 ans, ses frères, ses sœurs, accompagnés de personnes majeures (parents, grands parents, assistante maternelle ou amis...). Les séances durent 2h et sont animées par des professionnels de la Petite Enfance.

Plusieurs jeux, en rapport avec le thème du jour, sont mis à la disposition des familles durant 2h.

Contact

→ Centre Intercommunale d'Action Sociale -
Service Petite Enfance - Tél : 02 23 41 28 02



Relais Assistantes Maternelles

→ Service proposé par la Caisse d'Allocations Familiales, le Relais des Assistantes Maternelles est destiné à renseigner les parents, futurs parents et assistantes maternelles sur les questions liées à l'accueil des plus petits : comment embaucher et négocier mon contrat avec l'Assistante Maternelle ? Des aides financières existent-elles ?

L'animatrice du Relais accueille et informe les parents et les assistantes maternelles sur toutes questions liées au mode de garde.

Contact

→ Relais Assistantes Maternelles
Centre Départemental d'Action Sociale
de la Couronne Rennaise Nord-Ouest
(C.D.A.S. - C.R.N.O.)
4, bd Dumaine de la Jossierie
35740 Pacé - Tél : 02 99 27 61 50

Permanences

- Accueil physique : Le jeudi de 9h à 12h
Au Pôle Petite Enfance, Ferme du Pâtis, Route
Cintré à MORDELLES - Tél. 02 99 85 17 19
- Accueil téléphonique : le mardi matin au
02 99 27 61 50.

Réunions d'information

- **Info-parents (renseignements sur les modes de garde)** : Le 2^{ème} mardi de chaque mois à 14h au Pôle Enfance (calendrier des réunions consultable en Mairie et au CIAS).
- **Info-candidates assistantes maternelles (renseignements sur le métier) en partenariat avec le C.D.A.S** : Le 1^{er} jeudi de chaque mois à 14h au C.D.A.S - C.R.N.O.

Aide à Domicile en Milieu Rural

→ Le service-famille intervient à domicile, participe aux tâches quotidiennes (préparation des repas, ménage, repassage, toilette de bébé), vous accompagne dans les situations difficiles, vous aide à l'organisation de la famille et veille au bien-être des enfants.

L'A.D.M.R. est un réseau d'associations et de relais de professionnels formés, de bénévoles attentifs aux familles. Les intervenantes sont des professionnelles qualifiées : Techniciennes de l'intervention sociale et familiale.

Des aides à domicile sont proposées en fonction des besoins des familles.

Contact

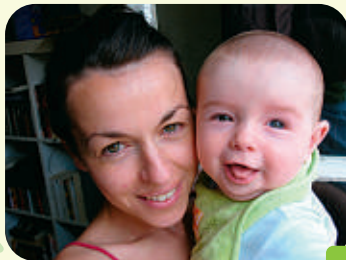
- ADMR - Tél : 02 23 41 28 96
Fax 02 99 60 08 02



Protection Maternelle et Infantile (P.M.I.)

->> Animées par une équipe composée d'un médecin, d'une puéricultrice et d'une auxiliaire de puéricultrice, les consultations infantiles du C.D.A.S. destinées aux enfants de 0 à 6 ans et à leurs parents, proposent :

- un suivi de la croissance et de l'état de santé des enfants jusqu'à 6 ans
- conseils sur l'alimentation : *allaitement maternel, sevrage, biberons, introduction des autres aliments...*
- des échanges autour des questions éducatives : *rythme de vie, sommeil, pleurs, colères, éveil, jeu, langage, autorité...*
- une consultation médicale sur rendez-vous : *bilan systématique du nourrisson dont les bilans de 9 et 24 mois, évaluation du développement psycho-moteur, examen clinique, vaccinations, conseils de prévention...*



Permanences

- A MORDELLES au Pôle Petite Enfance :
Le 2^{ème} et le 4^{ème} jeudis après-midis de chaque mois. Des visites à domicile sont également possibles à la demande.
- Au CDAS à PACÉ :
 - Une séance de pesée-conseil avec la puéricultrice chaque mercredi de 14h à 16h.
 - Une réunion d'information sur l'allaitement maternel chaque mois.

Contact

- Pôle Petite Enfance : Tél. 02 99 85 17 19
(le 2^{ème} et 4^{ème} jeudis après-midis)
Centre Départemental d'Action Sociale de
la Couronne Rennaise Nord-Ouest
(C.D.A.S. - C.R.N.O.)
4, bd Dumaine de la Jossierie, 35740 Pacé
Tél : 02 99 27 68 71

Prêt de Matériel de Puériculture

->> Le Prêt de Matériel de Puériculture s'adresse aux Assistantes Maternelles et aux Parents.

Ce service permet de louer : maxi-cosy, poussette jumelle, siège auto... pour une durée minimale de 6 mois renouvelables.

Contact

- Centre Intercommunale d'Action Sociale -
Service Petite Enfance - Tél : 02 23 41 28 02

Ecoles Maternelles Publiques "Le Gretay" et "La Chesnaye"

->> Les enfants peuvent être accueillis à l'école maternelle dès l'âge de deux ans (sous réserve qu'ils soient physiquement et psychologiquement prêts à la fréquenter) et ce jusqu'à 6 ans. Pour être admis à l'école, les enfants doivent préalablement être inscrits à la Mairie, qui déterminera en fonction du lieu de résidence, l'école d'affectation dans un des deux groupes scolaires publics.

Dispositions communes aux deux écoles publiques :

✓ Encadrement :

1 équipe pédagogique composée d'enseignantes, 1 ATSEM par classe, des intervenants ponctuels (musiciens, artistes, etc...)

✓ **Accueil :** Pour les enfants de 2 ans maîtrisant la propreté, une rentrée est proposée à chaque retour de vacances, à l'exception des vacances de printemps.

Une période d'adaptation aussi souvent que nécessaire, est proposée dans la classe de 8h20 à 9h à chaque enfant accompagné d'un adulte, parent ou assistante maternelle.

✓ Horaires de classe :

De 8h30 à 11h30 et de 13h30 à 16h30
Les lundi, mardi, jeudi et vendredi.

✓ Restauration sur place assurée par



les services municipaux

✓ Accueil périscolaire du matin et du soir :

Le matin, les accueils fonctionnent de 7h30 à 8h20 et le soir de 16h30 à 18h30. Ce service municipal fonctionne sous la responsabilité d'agents communaux qualifiés.



Contacts

→ Mairie de MORDELLES - Service des Affaires Scolaires - Tél : 02 99 85 13 75

→ Ecole Maternelle « Le Gretay »
6 bis, avenue du Gretay - Tél : 02 99 60 49 17

→ Ecole Maternelle « La Chesnaye » Place de Coubertin - Tél : 02 99 60 59 76

Ecole Privée "L'Immaculée"

→ Sous contrat avec l'État, l'école l'Immaculée accueille les enfants dès l'âge de deux ans révolus. Les inscriptions se font directement auprès du directeur de l'école.

✓ Horaires de classe :

De 9h à 12h et de 13h30 à 16h30
Les Lundis, mardis, jeudis, vendredis.
L'accueil est assuré dans chaque classe dès 8h45 par les enseignants.

✓ Encadrement :

Une équipe éducative est composée d'enseignantes, d'agents de service et d'intervenants ponctuels (musique, artistes...)

✓ Accueil :

Les enfants de 2 ans révolus sont accueillis en fonction de la demande des familles, 1 réunion de classe annuelle, 2 opérations "portes ouvertes" chaque année, en février et en mai.
La relation parents – enfants se fait oralement chaque jour par l'intermédiaire du cahier de correspondance ou lors d'un rendez-vous pris avec l'enseignant.

✓ Restauration sur place :

Repas préparés sur place par notre service de restauration de 12h05 à 12h50. Un menu sur table assuré par deux agents de service.

✓ Garderie du matin et du soir :

La garderie fonctionne de 7h15 à 8h45 et de 16h30 à 19h.



Contact

→ Ecole Maternelle « l'Immaculée »
65, avenue du Général de Gaulle - 35310 MORDELLES
Tél : 02 99 85 13 04 - Fax : 02 99 58 13 08

Centre de Loisirs "Les Bruyères"



->> Géré par l'Association Loisirs et Culture, le Centre de Loisirs « Les Bruyères » accueille les enfants de 3 à 14 ans, les mercredis sans école et pendant les vacances scolaires.

Tout en respectant le rythme de l'enfant, en s'assurant de sa sécurité physique et affective et en veillant à son épanouissement, le Centre propose de multiples activités et jeux.

✓ Encadrement :

Un animateur pour 8 jeunes

Caractéristiques de l'accueil : de 10 à 50 enfants accueillis par tranches d'âges de 4 à 6 ans, de 7 à 10 ans et de 11 à 14 ans.

✓ Modalités d'accueil :

Accueil au Centre de loisirs de 8h30 à 18h.

Possibilité d'accueil à la journée ou demi-journée.

Une garderie est possible le matin et le soir sur la commune de Mordelles au restaurant scolaire du Gretoy (parking du centre Culturel) de 7h30 à 9h15 et le soir de 17h30 à 18h30.

Contact

→ Centre Les Bruyères - Les Mille Fossés
35310 Bréal sous Montfort - Tél : 02 99 60 42 01





© Zeppelin Bruz

Pôle Petite Enfance

Ferme du Pâtis - Route de Cintré
35310 MORDELLES



Mairie de Mordelles

Pôle Éducation - Animation - Culture

Tél. 02 99 85 13 75

- Pôle Petite Enfance, Ferme du Pâtis, route de Cintré à MORDELLES
- Pôle Petite Enfance, 3 av. du Clos Joury, à Le Rheu Centre Intercommunale d'Action Sociale Service Petite Enfance - Tél. 02 23 41 28 02
- Relais Assistantes Maternelles 4, bd Dumaine de la Josserie 35740 Pacé - Tél. 02 99 27 61 50
- École Maternelle « Le Gretay » 6 bis, avenue du Gretay Tél. 02 99 60 49 17
- École Maternelle « La Chesnaye » Place de Coubertin Tél. 02 99 60 59 76
- École Maternelle « L'Immaculée » 65, avenue du Général de Gaulle Tél. 02 99 85 13 04
- Centre Les Bruyères - Les Mille Fossés 35310 Bréal sous Montfort Tél. 02 99 60 42 01

*Les Services
à la Petite Enfance*

