

3 MAI 2021

# UNE MINI-FORÊT

## À MORDELLES



“LA TRANSITION SOUS TOUTES SES FORMES”,  
ET POURQUOI PAS UNE FORME DE MINI-FORÊT ?

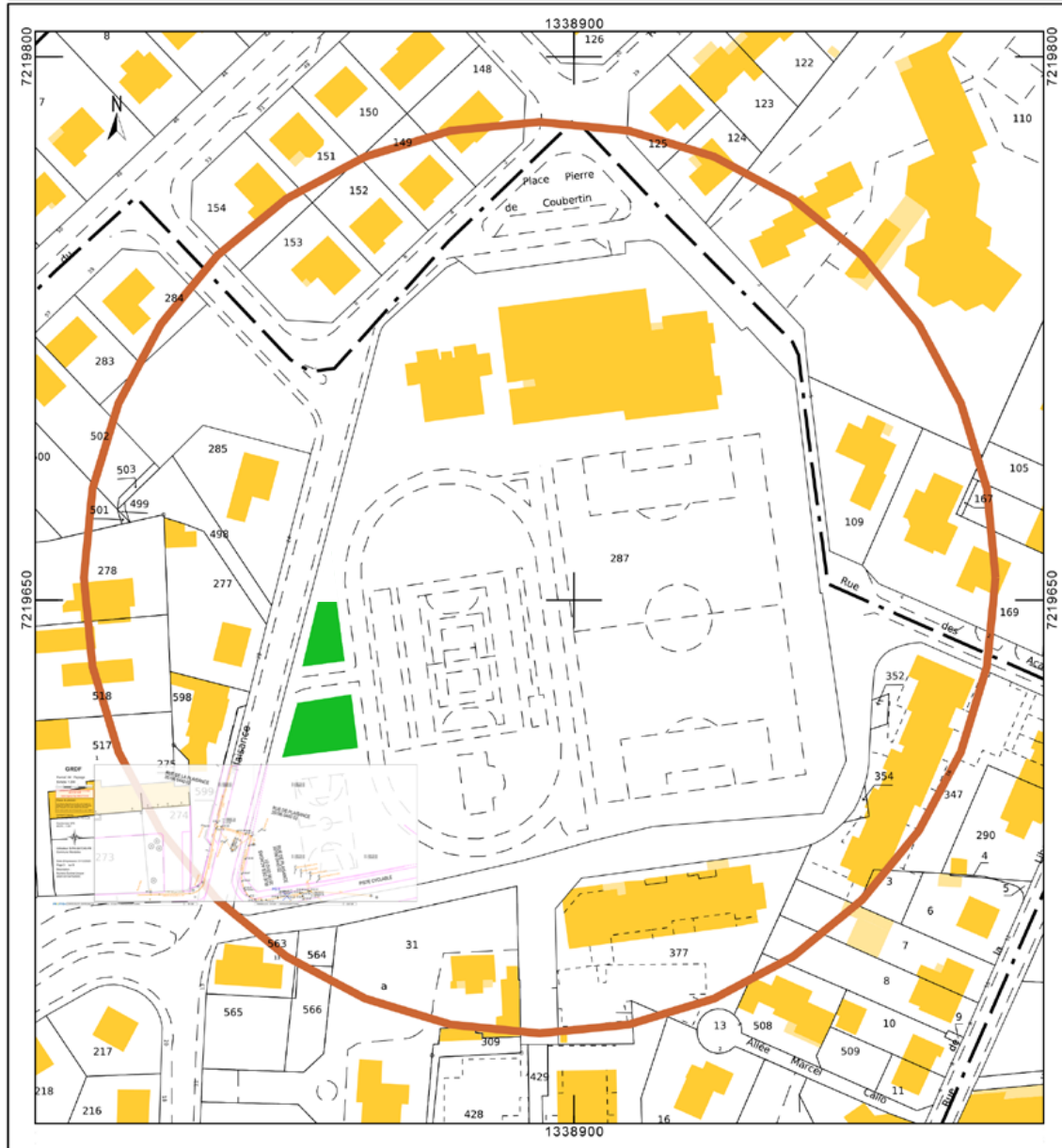




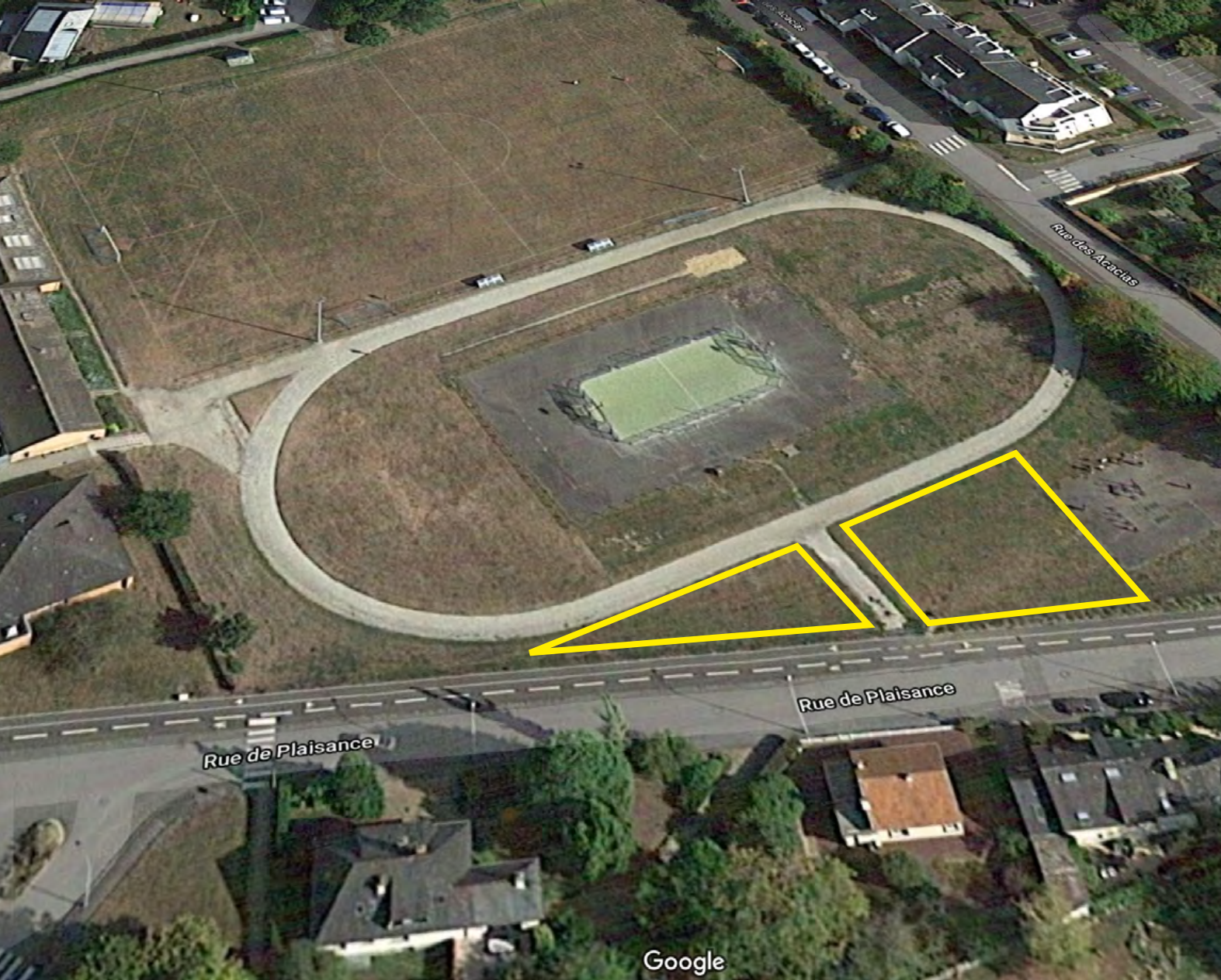
# PLAN DE SITUATION

L'espace pouvant accueillir la mini forêt est situé sur le parc Coubertin, à proximité des groupes scolaires maternelles, primaires, et collège voisins et proche du centre bourg de Mordelles.

Une situation idéale !



# PLAN DE SITUATION ZOOMÉ



# LE TERRAIN

Le complexe est dédié à des activités sportives :

On y trouve :

- une piste d'athlétisme en stabilisé,
- en son centre une aire multisport (basket etc..)
- au sud-ouest un espace de «street workout»
- un terrain de football dédié à l'entraînement.

La ville de Mordelles souhaite que l'implantation de la mini forêt se fasse sur 2 zones, de part et d'autres du cheminement.



# LE TERRAIN

Une visite sur site le jeudi 22 avril 2021 nous a permis de :

- Valider l'emprise de la MiniBigForest
- Procéder à l'analyse de sol
- Finaliser le Potentiel Naturel de Végétation via une sortie terrain



## LE DESIGN

Compte tenu des contraintes de distances liées à la plantation d'arbres (2m des bordures minimum), nous vous proposons de créer **une mini-forêt de 400m<sup>2</sup>, soit 1200 arbres natifs.**

Cette mini-forêt de part et d'autre du chemin créerait ainsi un effet visuel et symbolique fort en entrant dans le parc urbain.

# LE DESIGN

**L'étude DICT révèle qu'aucun tuyau, drain ou canalisation n'est présent sous la parcelle retenue.**

> **Le réseau GRDF** «MPB PE 63 Classe A» passe bien loin de nos 2 zones de plantation.

> **Le réseau d'eau (DT Saur) (EP 300 notifié par Rennes Métropole)** étant à une distance raisonnable, nous veillerons à ne pas planter d'essences à fort développement et à système racinaire puissante (type peuplier tremble, peuplier blanc,...).

**Les observations sur site :** Le regard se trouve à l'extérieur du parc, au niveau du trottoir, à 1 mètre environ de notre clôture.

>> **Sur le schéma ci contre, nous avons placé la distance de la mini-forêt à 2m de distance de la clôture, et 3m de la piste. Une plantation arbustive est prévue côté piste.**





An aerial photograph of a dense, lush green forest. The trees are tightly packed, creating a rich, textured canopy. A narrow, light-colored path or clearing is visible, winding through the center of the forest. The overall color palette is dominated by various shades of green, from deep forest greens to lighter, sunlit areas.

CONCRÊTEMENT...

MÉTHODOLOGIE, PRIX, CALENDRIER

# NOTRE MÉTHODOLOGIE EN DÉTAIL

1

## RENCONTRE ET ÉTUDE DE FAISABILITÉ

- 1/ Rencontre et élaboration du projet avec le client
- 2/ Analyse des possibilités du site et du sol
- 3/ Présentation du projet au client et accompagnement  
Devis, méthodologie, et design de forêt

2

## EXPERTISE SELON LA MÉTHODE MIYAWAKI

- 1/ Analyse pédologique de la zone (étude du sol)
- 2/ Définition du Potentiel Naturel de Végétation (banques de données scientifiques européennes en Open Source, et travail d'investigation et d'observation des arbres sur le terrain)
- 3/ Sélection des essences natives et définition de leur proportion (Dominant, Secondaire, Mineur)
- 4/ Achat des arbres en pépinière : jeunes plants (moins de 50cm) en mottes
- 5/ Recherche de biomasse locale (fumier, paille, compost, BRF, terreau,...)
- 6/ Communication autour du projet pour recruter des bénévoles



2

## MISE EN ŒUVRE DE LA MÉTHODE MIYAWAKI

1/ Design sur site, et balisage du terrain

2/ Préparation du sol (décompactage avec pelle mécanique, incorporation des amendements)

3/ Réception et stockage des arbres

*Par vos soins : Protection du site via une clôture (esthétique, protectrice des animaux, des hommes etc...)*

*Par vos soins : Mise en place d'un système d'irrigation (en cas de forte chaleur, les arbres seront arrosés)*

3

**ATELIER DE SENSIBILISATION À L'ARBRE ET À LA MÉTHODE** (ateliers de 1h30 avec chacun des publics)

**PLANTATION DES ARBRES AVEC LES BÉNÉVOLES DANS LA JOIE !!!** («Incentive connection» par Jim&Stef)

4

## MAINTENANCE DU SITE PENDANT 3 ANS

> **désherbage sélectif manuel** : assuré par des "MiniBigKeeper" bénévoles

> **irrigation** : assuré par le Service des Espaces Verts





©Pensa Éric

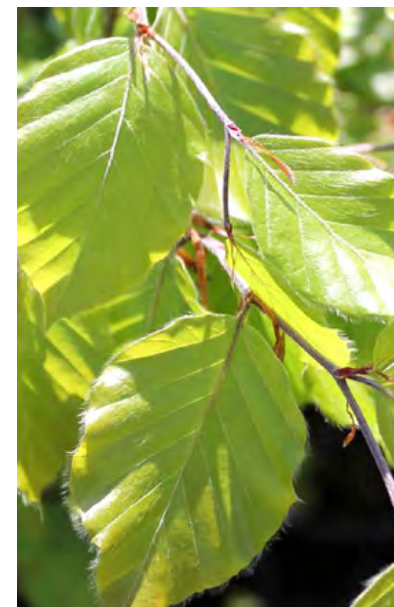


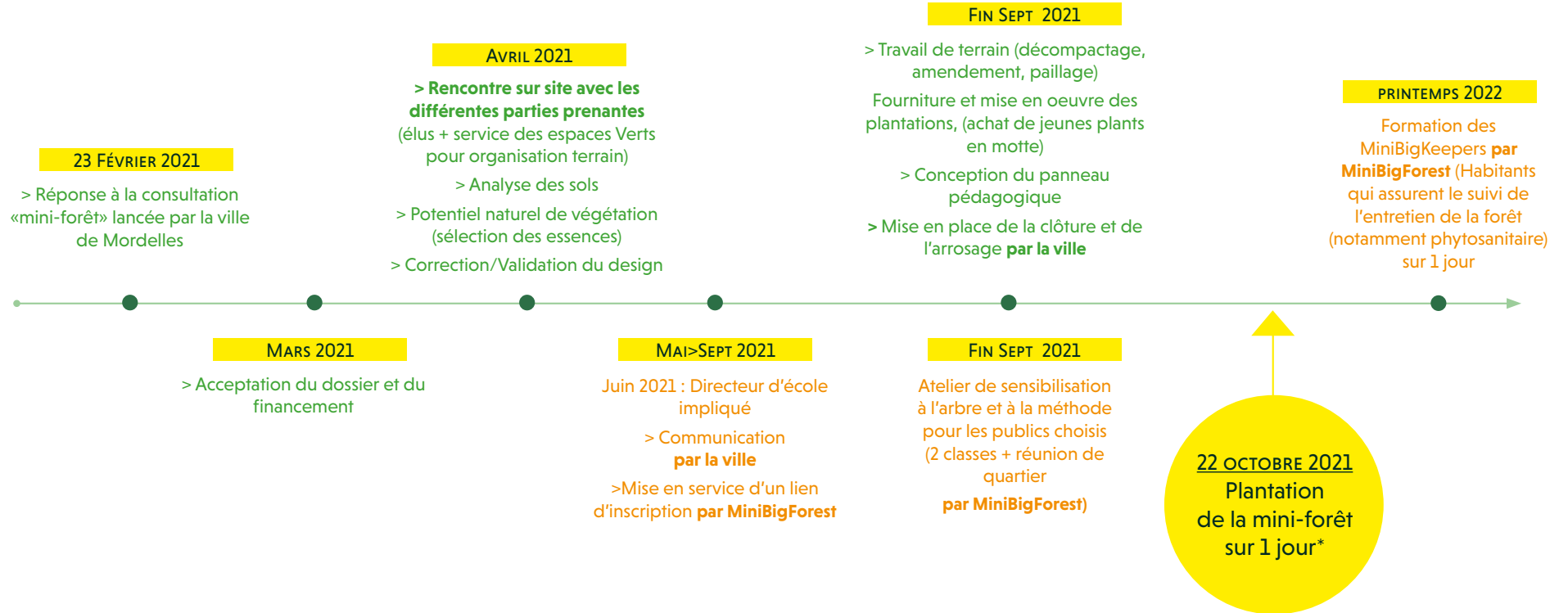
GA = Grand Arbre MA = Arbre de taille Moyenne A = Arbuste

	Feuillus	Nom scientifique	Strate	%	Quantité	
1	Chêne pédonculé	<i>Quercus robur</i>	GA	12	144	Dominant
2	Erable champêtre	<i>Acer campestre</i>	MA	12	144	
3	Aubépine	<i>Crateagus monogyna</i>	A	12	144	
4	Charme commun	<i>Carpinus betulus</i>	GA	5	60	Secondaire
5	Alisier torminal	<i>Sorbus torminalis</i>	MA	6	72	
6	Viorne obier	<i>Viburnum opulus</i>	A	3,5	42	
7	Merisier	<i>Prunus avium</i>	GA	5	60	
8	Cormier	<i>Sorbus domestica</i>	GA	5	60	
9	Prunellier	<i>Prunus spinosa</i>	A	4	48	
10	Cornouiller sanguin	<i>Cornus sanguinea</i>	A	4	48	
11	Houx	<i>Ilex aquifolium</i>	MA	1	12	Mineur
12	Orme champêtre	<i>Ulmus minor</i>	GA	2	24	
13	Frêne	<i>Fraxinus excelsior</i>	GA	1	12	
14	Châtaignier	<i>Castanea sativa</i>	GA	2	24	
15	Bouleau verruqueux	<i>Betula pendula</i>	MA	3	36	
16	Poirier sauvage	<i>Pyrus pyrastrer</i>	MA	1	12	
17	Aulne glutineux	<i>Alnus glutinosa</i>	MA	2,5	30	
18	Néflier	<i>Mespilus germanica</i>	MA	1	12	
19	Hêtre	<i>Fagus sylvatica</i>	GA	1	12	
20	Noisetier	<i>Corylus avellana</i>	MA	3	36	
21	Bourdaïne	<i>Frangula alnus</i>	A	1	12	
22	Fusain	<i>Euonymus europaeus</i>	A	1	12	
23	Saule marsault	<i>Salix caprea</i>	MA	2	24	
24	Troène commun	<i>Ligustrum vulgare</i>	A	1	12	
25	Ajonc d'Europe	<i>Ulex europaeus</i>	A	2	24	
26	Rosier des champs	<i>Rosa arvensis</i>	A	1	12	
27	If	<i>Taxus baccata</i>	MA	1	12	
28	Sureau noir	<i>Sambucus nigra</i>	A	1	12	
29	Genêt	<i>Cytisus scoparius</i>	A	2	24	
30	Tilleul	<i>Tillia cordata</i>	A	1	12	
31	Fragon	<i>Ruscus aculeatus</i>	A	1	12	
<b>TOTAL</b>				100	<b>1200</b>	

# LES ESSENCES

**Le Potentiel naturel de végétation théorique suite à analyse théorique et sortie terrain.**





Légende

En vert : expertise et mise en œuvre de la méthode Miyawaki

En orange : Sensibilisation et animation des publics

\* La période de plantation démarre à l'août, soit mi-octobre

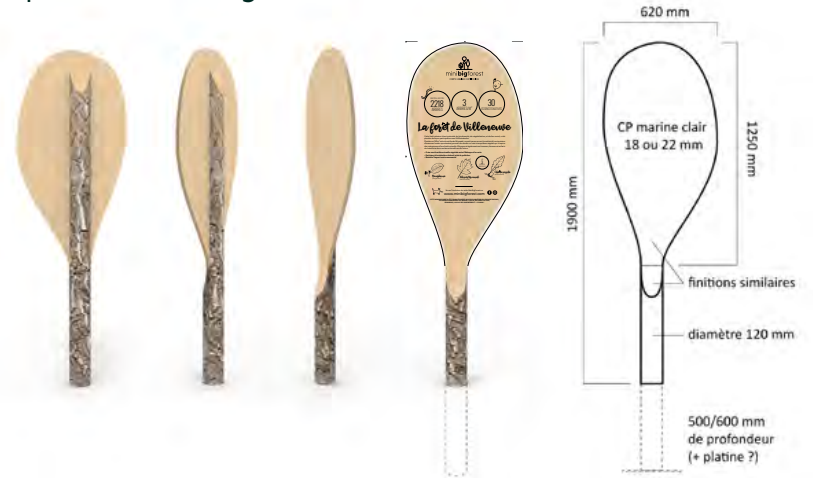
# LES AMÉNAGEMENTS



**Par le service technique de la ville :**

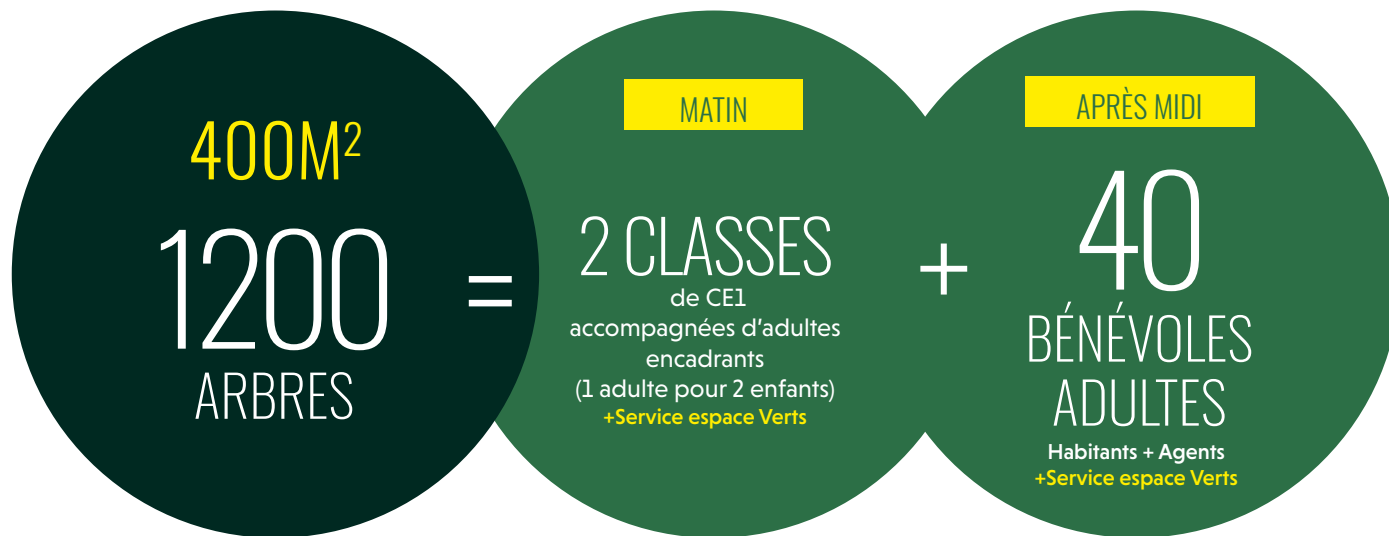
- De la ganivelle à mettre en place par vos soins pour les 3 premières années, pour respecter l'espace
- L'arrosage pour les 2 premières années.

**Par nos soins :** Un panneau de communication pour comprendre la MiniBigForest



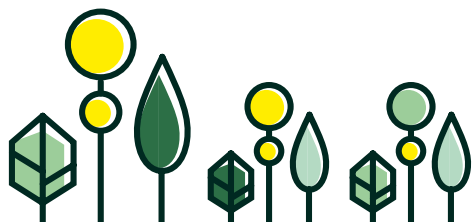
# LE PARTICIPATIF

## Organisation des planteurs



La réussite de cette plantation tiendra pour beaucoup en la mobilisation citoyenne qui sera organisée par la ville.

Afin d'assurer la plantation des 900 arbres de l'après-midi, **nous aurons besoin de l'équipe des espaces verts à nos côtés.**



# LE PARTICIPATIF

## Organisation des planteurs

Matin

300 arbres >

9h-10h30

150 arbres > 1 classe CE1 (ecole Immaculée)

10h30-12h

150 arbres > 1 classe CE2 (Chesnaye)

**TOUT LE TEMPS :**

+ 4 bénévoles MBF

+ 15 accompagnants (parents+institut)

+ 4 jardiniers de la ville (?)

Après-midi

900 arbres >

13h30-15h

40 planteurs parmi publics ci dessous

15h15-17h

40 planteurs parmi publics ci dessous

2 associations : Vert Demain + Pour un Centre-Bourg Plaisant

Le Club Saphir : association qui regroupe des séniors

Les deux associations des jardins familiaux : "Les jardins de la Vaunoise et "Les terres de Cernunos"

L'association "Part'Age" qui propose des animations autour des séniors et le I'EPHAD.

Résidence Seniors (?)

Les agents et élus (120 au total)

Les habitants

Le service technique et espace verts (7) : présents sur la journée.

**TOUT LE TEMPS :**

+ 4 bénévoles MBF

+ 7 jardiniers de la ville (?)

**(soit 40 personnes max en même temps sur site)**



# LE PARTICIPATIF

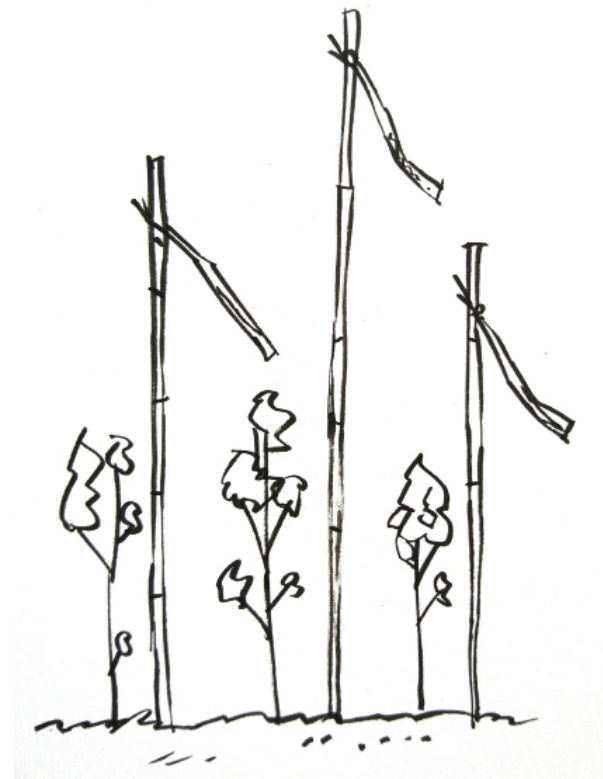
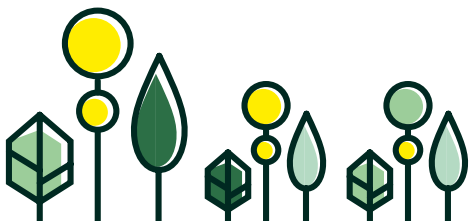
## Organisation des planteurs

### Chaque bénévole amène :

- > Ses bottes + tenue pluie
- > Ses gants de jardinage (mesure Covid)
- > Sa gourde
- > Son désir d'œuvrer pour l'environnement

### L'association fournit :

- > Les transplantoirs
- > Les gants (si vous n'en avez pas)



# LES «GARDIENS DE LA FORÊT»



Chaque kit est composé de (pour toute l'équipe)

- un tote bag
- un guide des Bonnes Pratiques
- un guide Nature en forêt (éditions Salamandre)

+ pour les écoles :

- un passeport pour chaque élève



# LES «GARDIENS DE LA FORÊT»

Un MiniBigKeepers prend soin de la mini-forêt, et s'engage pour 3 ans.  
L'équipe sera formé au printemps 2022 par la team MiniBigForest sur 1 jour.

## Les temps forts :

### MARS À SEPTEMBRE

*Année 1 > 1h30 toutes les 3 semaines en année 1*

*Année 2 > 1h tous les mois en année 2*

- **Désherbage manuel des adventices**
- **Arrosage des arbres**

### TOUTE L'ANNÉE

- **Photos et relévés croissance des arbres** (*envoi à MiniBigForest 4 fois par an*)





Jim



minibigforest

FORÊTS URBAINES PARTICIPATIVES



Stéphanie

[www.minibigforest.com](http://www.minibigforest.com)

Stéphanie | Jim  
06 58 70 96 07 | 07 82 76 38 84  
[minibig@minibigforest.com](mailto:minibig@minibigforest.com)